



# W E I N E

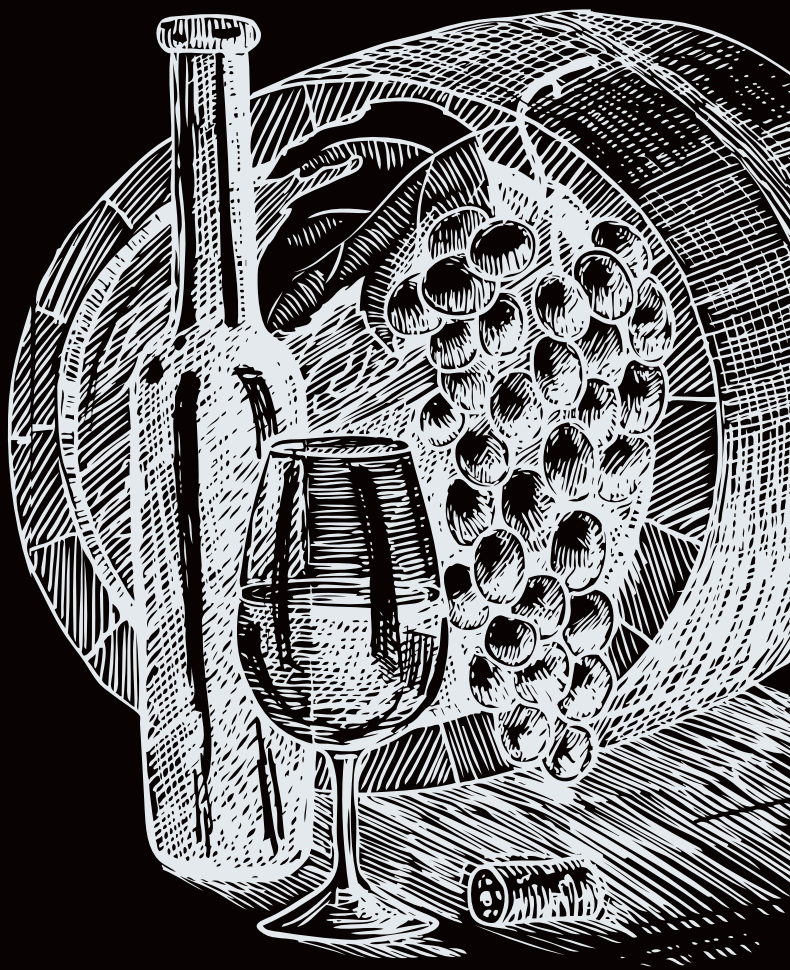
NORDEN



da Sergio\*  
cucina italiana

**"Il vino  
fa buon  
sangue."**

*„Wein macht gutes Blut.“*



## JUNG, WILD, UNVERDORBEN.

Weine im „da Sergio“ sind ein besonders köstliches Kapitel. „Jung, wild, unverdorben,“ so muss er sein, der ideale Winzer in den Augen von „da Sergio“-Weinexperte Harald vom da Sergio auf Norderney.

Harald hat das Gespür für den richtigen Tropfen zu jeder Gelegenheit. „Frisch und fruchtig, dabei säurearm, lecker und bekömmlich,“ so mögen es viele unserer Gäste. Chardonnay, Sauvignon, Riesling, Weißburgunder, Primitivo natürlich gehen die klassischen Rebsorten auch im „da Sergio“ besonders gut. Gerade unter dem Aspekt der Bekömmlichkeit befinden sich aber auch einige interessante Cuvees im Angebot.

„Wir beraten sehr gerne, fordern Sie uns,“ wünscht sich Harald. „Wir bemühen uns immer um das Außergewöhnliche für unsere Gäste. Dazu gehört es wunderbare Weine zu finden, die nicht jeder kennt.“ Ob der weiße Cuvée Felix Anton von Baron Longo aus Südtirol oder der großartige grüne Veltliner des Weingut Leth, oder ein absoluter Top-Wein wie der Turriga Isola Dei Nuraghi. „Dieser Rotwein aus Sardinien ist weich und voll im Geschmack mit einer Tiefe, die kaum zu enden scheint,“ schwärmt der „da Sergio“-Sommelier.

Aber nicht jede Flasche steht auch gleich auf der Karte. Besondere Weine wandern zur Reife in die Lagerung. Fragen Sie nach den geheimen Schätzen!

# WEISSWEINE DEUTSCHLAND



## DR. LOOSEN, MOSEL

### WEISSBURGUNDER

•  
trocken

Alkoholgehalt: 12 % Vol.,  
Säure: 6,2 g/l, Restsüße: 6,0 g/l

0,2 l Glas **7,70 €**  
0,75 l Flasche **27,00 €**

### ROTSCHIEFER RIESLING

•  
trocken

Alkoholgehalt: 12 % Vol.,  
Säure: 7 g/l, Restsüße: 7,9 g/l

0,75 l Flasche **33,00 €**

## EMIL BAUER & SÖHNE, PFALZ

### MUSKATELLER FEINHERB

•  
halbtrocken

Alkoholgehalt: 12,0 % Vol.,  
Säure: 6,0 g/l, Restsüße: 11,5 g/l

0,2 l Glas **6,50 €**  
0,75 l Flasche **22,00 €**

## MARKUS SCHNEIDER, PFALZ

### GRAUBURGUNDER

•  
trocken

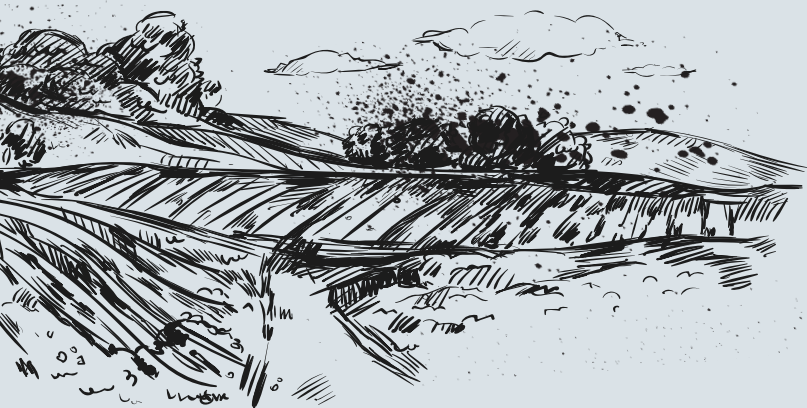
Alkoholgehalt: 12,5 % Vol.,  
Säure: 6,2 g/l, Restsüße: 3,8 g/l

0,75 l Flasche **32,00 €**

### KAITUI

•  
Sauvignon Blanc, trocken  
Alkoholgehalt: 12 % Vol.,  
Säure: 7,0 g/l, Restsüße: 3,2 g/l

0,75 l Flasche **33,00 €**



## REINHARD STUDIER, PFALZ

### SOMMERSEMESTER

•  
Riesling, Sauvignon  
Blanc und Chardonnay, trocken  
Alkoholgehalt: 12 % Vol.,  
Säure: 7,5 g/l., Restsüße: 11,4 g/l

0,2 l Glas **6,90 €**  
0,75 l Flasche **25,00 €**

## PFANNEBECKER, RHEINHESSEN

### RIESLING 1511

•  
trocken  
Alkoholgehalt: 12,5 % Vol.,  
Säure: 7,3 g/l., Restsüße: 6 g/l

0,2 l Glas **6,60 €**  
0,75 l Flasche **23,00 €**

## ERIC MANZ, RHEINHESSEN

### GRAUBURGUNDER DA SERGIO

•  
trocken  
Alkoholgehalt: 12,5 % Vol., Säure:  
5,7 g/l, Restsüße: 5,3 g/l

0,2 l Glas **7,50 €**  
0,75 l Flasche **26,00 €**

# WEISSWEINE DEUTSCHLAND

## SCHMITT'S KINDER, FRANKEN

### SONNENSTUHL RANDERSACKER

Erste Lage, Silvaner, trocken  
Alkoholgehalt: 13,5 % Vol.,  
Säure: 6,0 g/l, Restsüße: 1,3 g/l

0,75 l Flasche **35,00 €**

## MEYER-NÄKEL, AHR

### ILLUSION BLANC DE NOIR

Spätburgunder, trocken  
Alkoholgehalt: 12 % Vol.,  
Säure: 6,6 g/l, Restsüße: 6,3 g/l

0,75 l Flasche **38,00 €**

## KÜNSTLER, RHEINGAU

### HOCHHEIMER STIELWEG

Erste Lage, Riesling - Alte Reben,  
trocken  
Alkoholgehalt: 12,5 % Vol.,  
Säure: 6,3 g/l, Restsüße: 6,2 g/l

0,75 l Flasche **39,00 €**





## KRUGER-RUMPF - NAHE

### IM PITTERBERG RIESLING <sup>GG</sup>

•  
Großes Gewächs, trocken  
Alkoholgehalt: 13,5 % Vol.,  
Säure: 8,1 g/l, Restsüße: 7,2 g/l

0,75 l Flasche **64,00 €**

## KONRAD SALWEY - BADEN

### WEISSBURGUNDER

•  
Kabinett trocken  
Alkoholgehalt: 12,5 % Vol.,  
Säure: 7,1 g/l, Restsüße: 2,7 g/l

0,75 l Flasche **32,00 €**

### EICHBERG GRAUBURGUNDER <sup>GG</sup>

•  
Großes Gewächs, trocken  
Alkoholgehalt: 13,0 % Vol.,  
Säure: 8,5 g/l, Restsüße: 5,2 g/l

0,75 l Flasche **57,00 €**

## FRANZ KELLER, BADEN

### OBERBERGENER BASSGEIGE

•  
Erste Lage, Chardonnay, trocken  
Alkoholgehalt: 12 % Vol.,  
Säure: 7,2 g/l, Restsüße: 0,8 g/l

0,75 l Flasche **39,00 €**

# WEISSWEINE FRANKREICH

## GÉRARD BETRAND, NARBONNE

### DOMAINE DE L'AIGLE LIMOUX

Chardonnay, trocken  
Alkoholgehalt: 14,0 % Vol.,  
Säure: 5,2 g/l, Restsüße: 1,5 g/l

0,75 l Flasche **47,00 €**

### CIGALUS BLANC

Chardonnay, Sauvignon Blanc,  
Viognier, trocken  
Alkoholgehalt: 13,5 % Vol., Säure:  
4,8 g/l, Restsüße: 1,3 g/l

0,75 l Flasche **56,00 €**

## SAMUEL BILLAUD, BOURGOGNE, CHABLIS

### CHABLIS LES GRAND TERROIRS

Chardonnay, trocken  
Alkoholgehalt: 12,5 % Vol.

0,75 l Flasche **62,00 €**

## LOUIS JADOT - BEAUNE, BOURGOGNE

### MEURSAULT AOC

Chardonnay, trocken  
Alkoholgehalt: 13,0 % Vol.,  
Säure: 3,9 g/l, Restsüße: 2,6 g/l

0,75 l Flasche **93,00 €**



# WEISSWEINE ITALIEN



## MAESTRI CANTINIERI, LOMBARDEI

### FRIZZANTINO BIANCO



Malvasia, lieblich  
Alkoholgehalt: 8,0 % Vol.,  
Säure: 5,7 g/l, Restsüße: 50,1 g/l

0,2 l Glas **5,90 €**

## TENUTA SANT'ANTONIO, VENETIEN

### SCAIA BIANCO



Garganega, Chardonnay, trocken  
Alkoholgehalt: 12,5 % Vol.,  
Säure: 5,92 g/l, Restsüße: 3,9 g/l

0,2 l Glas **7,50 €**  
0,75 l Flasche **26,00 €**

## CANTINE LENOTTI, VENETIEN

### DECUS LUGANA DOC



Trebbiano di Lugana, trocken  
Alkoholgehalt: 12,5 % Vol.,  
Säure: 5,6 g/l, Restsüße: 8,4 g/l

0,2 l Glas **7,50 €**  
0,75 l Flasche **26,00 €**

# WEISSWEINE ITALIEN

## LA TUNELLA, FRIAUL

### PINOT GRIGIO



trocken

Alkoholgehalt: 13% Vol.,  
Säure: 5,1 g/l, Restsüße: 5,6 g/l

0,75 l Flasche **32,00 €**

### SAUVIGNON



trocken

Alkoholgehalt: 13% Vol.,  
Säure: 5,25 g/l, Restsüße: 6,15 g/l

0,75 l Flasche **32,00 €**

## BARON LONGO, SÜDTIROL

### FELIX ANTON



Chardonnay, Pinot Bianco,  
Pinot Grigio, trocken  
Alkoholgehalt: 13 % Vol.

0,75 l Flasche **39,00 €**

## CANTINA TERLAN, SÜDTIROL

### KREUTH DOC



Chardonnay, trocken  
Alkoholgehalt: 13,5 % Vol.,  
Säure: 5,8 g/l, Restsüße: 2,0 g/l

0,75 l Flasche **49,00 €**

## ANTINORI, UMBRIEN

### CONTE DELLA VIPERA IGT



Sauvignon Blanc und Semillon,  
trocken, Alkoholgehalt: 12 % Vol.,  
Säure: 6,4 g/l, Restsüße: 1,9 g/l

0,75 l Flasche **56,00 €**

# WEISSWEIN NEUSEELAND

**CLOUDY BAY, MARLBOROUGH**

SAUVIGNON  
BLANC

•  
trocken

Alkoholgehalt: 13,5 % Vol.,  
Säure: 6,8 g/l, Restsüße: 2,4 g/l

0,75 l Flasche **56,00 €**

# WEISSWEINE ÖSTERREICH

**WEINGUT JURTSCHITSCH, KAMPTAL**

GRÜNER VELTLINER  
LÖSS

•  
trocken

Alkoholgehalt: 12,5 % Vol.,  
Säure: 5,1 g/l, Restsüße: 1,5 g/l

0,75 l Flasche **33,00 €**

**WEINGUT LETH, FELS AM WAGRAM**

RIED SCHEIBEN  
GRÜNER VELTLINER

•  
Erste Lage, trocken  
Alkoholgehalt: 13,1 % Vol.,  
Säure: 5,5 g/l, Restsüße: 4,0 g/l

0,75 l Flasche **44,00 €**



# WEISSWEIN USA

**ROBERT MONDAVI, CALIFORNIEN**

NAPPA VALLEY



Chardonnay, Sémillon, trocken  
Alkoholgehalt: 14,5 % Vol.,  
Säure: 5,7 g/l, Restsüße: 0,6 g/l

0,75 l Flasche **63,00 €**

# ROSÉWEINE

**REINHARD STUDIER, PFALZ**

ROSÉ AUDIMAX  
FEINHERB



Cabernet Sauvignon und  
Sangiovese, halbtrocken  
Alkoholgehalt: 12 % Vol.,  
Säure: 6,8 g/l. Restsüße: 14,3 g/l

0,2 l Glas **6,90 €**

0,75 l Flasche **25,00 €**

**ROCCA DI MONTGROSSI, TOSCANA**

ROSATO IGT



Sangiovese und Canaiolo, trocken  
Alkoholgehalt: 15 %, Säure: 6,7 g/l.  
Restsüße: 0,7 g/l

0,75 l Flasche **35,00 €**

# ROTWEINE DEUTSCHLAND

**MARKUS SCHNEIDER, PFALZ**

BLACK  
PRINT

•  
Merlot, Syrah, Cabernet Sauvignon,  
Cabernet Dorsa, Blaufränkisch,  
trocken

Alkoholgehalt: 14 % Vol.,  
Säure: 5,5 g/l, Restsüße: 4,6 g/l

0,75 l Flasche **35,00 €**

**KONRAD SALWEY, BADEN**

HENKENBERG  
SPÄTBURGUNDER 

•  
Großes Gewächs, trocken  
Alkoholgehalt: 12,5 % Vol.,  
Säure: 6,2 g/l, Restsüße: 1,7 g/l

0,75 l Flasche **56,00 €**

„Man ist erst betrunken,  
wenn man sich am Boden  
nicht mehr festhalten kann.“

*Dean Martin*



# ROTWEINE FRANKREICH

## CHÂTEAU DE MONTFAUCON, CÔTES-DU-RHÔNE

### BARON LOUIS LIRAC



Grenache, Syrah, Cinsault, Carignan,  
Mourvèdre, trocken  
Alkoholgehalt: 14,5 % Vol.

0,75 l Flasche **49,00 €**

## DOMAINE SAINT COSME, CÔTES-DU-RHÔNE

### CHAETEAUNEUF- DU-PAPE



Grenache, Mourvèdre, Syrah,  
Cinsault, trocken  
Alkoholgehalt: 15,5 % Vol.,  
Säure: 3,3 g/l, Restsüße: 1 g/l

0,75 l Flasche **79,00 €**

# ROTWEIN SPANIEN

## BODEGAS PALACIOS REMONDO, RIOJA

### FINCA LA MONTESA



Garnacha, trocken  
Alkoholgehalt: 14 % Vol.,  
Säure: 5,5 g/l, Restsüße: 1,9 g/l

0,75 l Flasche **39,00 €**

# ROTWEINE ITALIEN

## MEDICI ERMETE, REGGIO EMILIA

### LAMBRUSCO

•  
lieblich

Alkoholgehalt: 8,0 % Vol.,  
Säure: 7,5 g/l, Restsüße: 50,0 g/l

0,2 l Glas **5,90 €**

## TORREVENTO, APULIEN

### PRIMITIVO DA SERGIO

•  
trocken

Alkoholgehalt: 13 % Vol.,  
Säure: 5,9 g/l, Restsüße: 8 g/l

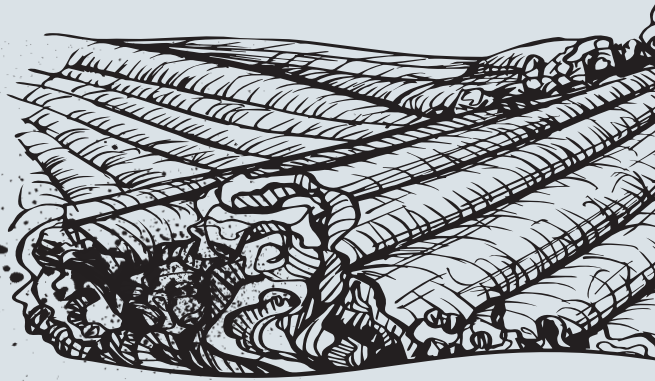
0,2 l Glas **6,90 €**

0,75 l Flasche **24,00 €**



Ein guter  
Wein hat  
Körper,  
ein großer  
Wein hat  
Seele.

Der Onkel



# ROTWEINE ITALIEN

**CANTINA SAN DONACI, APULIEN**

ANTICAIA  
NEGROAMARO

•  
trocken

Alkoholgehalt: 13,5 % Vol.,  
Säure: 6,02 g/l, Restsüße: 7,7 g/l

0,2 l Glas **6,90 €**

0,75 l Flasche **24,00 €**

**AZIENDA AGRICOLA FOSSO CORNO, ABRUZZEN**

MONTEPULCIANO  
D'ABRUZZO

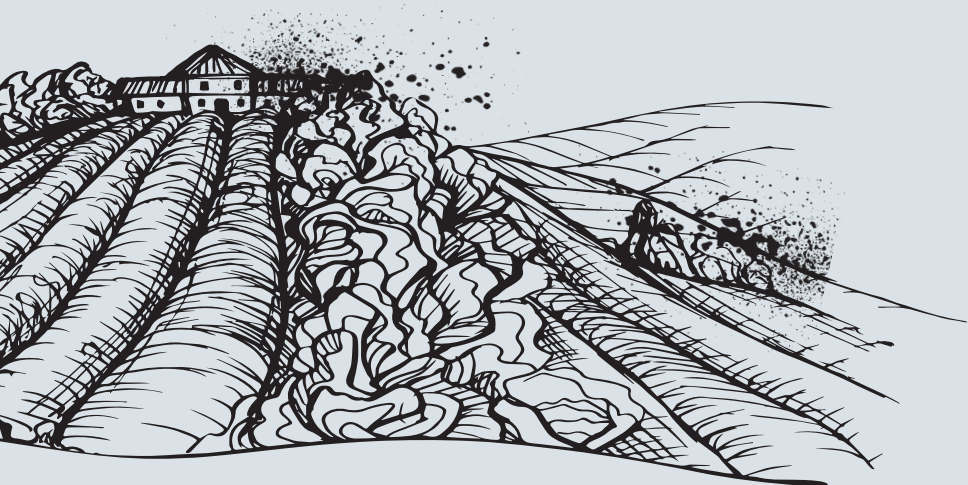
•  
trocken

Alkoholgehalt: 13,5 % Vol.,  
Säure: 5,45 g/l, Restsüße: 3,2 g/l

0,2 l Glas **6,90 €**

0,75 l Flasche **24,00 €**





## CANTINE DUE PALME, APULIEN

### SERRE

•  
Susumaniello, trocken  
Alkoholgehalt: 13,5 % Vol.,  
Säure: 6,1 g/l, Restsüße: 9,0 g/l

0,2 l Glas **7,70 €**  
0,75 l Flasche **27,00 €**

### SAN GAETANO PRIMITIVO DI MANDURIA

•  
trocken  
Alkoholgehalt: 13,5 % Vol.,  
Säure: 6,02 g/l, Restsüße: 7,7 g/l

0,75 l Flasche **34,00 €**

### SELVAROSSA

•  
Negro Amaro, Malvasia Nera,  
trocken  
Alkoholgehalt: 14,5 % Vol.,  
Säure: 6,0 g/l, Restsüße: 10,0 g/l

0,75 l Flasche **42,00 €**

# ROTWEINE ITALIEN



## ROCCA DI MONTEGROSSI, TOSCANA

### CHIANTI CLASSICO GRAN SELEZIONE SAN MARCELLINO

•  
Sangiovese, Pugnitello, trocken  
Alkoholgehalt: 14,0 % Vol.,  
Säure: 5,65 g/l, Restsüße: 1,95 g/l

0,75 l Flasche **49,00 €**

## TENUTA GUADO AL TASSO, ANTINORI, TOSCANA

### IL BRUCIATO

•  
Cabernet, Merlot, Syrah, trocken  
Alkoholgehalt: 14,5 % Vol.,  
Säure: 4,9 g/l, Restsüße: 0,9 g/l

0,75 l Flasche **59,00 €**

## ELVIO COGNO SOCIETÀ AGRICOLA, PIEMONTE

### BAROLO CASCINA NUOVA

•  
Nebbiolo, trocken  
Alkoholgehalt: 14,5 % Vol.,  
Säure: 5,59 g/l, Restsüße: 0,8 g/l

0,75 l Flasche **59,00 €**

## AZIENDA ALTESINO, TOSCANA

### BRUNELLO DI MONTALCINO

•  
Sangiovese, trocken  
Alkoholgehalt: 14 % Vol.,  
Säure: 5,58 g/l, Restsüße: 1,05 g/l

0,75 l Flasche **77,00 €**

## CÁ DEI FRATI, LOMBARDEI

### PIETRO DAL CERO AMARONE DELLA VALPOLICELLA

•  
Corvina, Corvinone, Rondinella,  
trocken

Alkoholgehalt: 16 % Vol.,  
Säure: 8,1 g/l, Restsüße: 12,1 g/l

0,75 l Flasche **99,00 €**

## ANTONIO ARGIOLAS, SARDINIEN

### TURRIGA ISOLA DEI NURAGHI IGT

•  
Cannonau, Cairgnano, Bovale  
Sardo, Malvasia Nera, trocken  
Alkoholgehalt: 14,5 % Vol.,  
Säure: 5,3 g/l, Restsüße: 0,25 g/l

0,75 l Flasche **110,00 €**



**ALTES ZOLLHAUS NORDEN**

Am Hafen 1  
26506 Norden  
Tel. 04931 / 95 98 404  
info@dasergio-norden.de  
www.dasergio-norden.de

**NORDERNEY**

Damenpfad 12  
26548 Norderney  
Tel. 04932 / 700

**EMDEN**

Am Delft 27  
26721 Emden  
Tel. 04921 / 68 89 313

**AURICH**

Leerer Landstraße 69  
26603 Aurich  
Tel. 04941 / 96 94 73

**VECHTA**

An der Gräfte 37  
49377 Vechta  
Tel. 04441 / 88 79 250

**WILHELMSHAVEN**

Parkstraße 3  
27382 Wilhelmshaven  
Tel. 04421 / 77 21 500

**WILDESHAUSEN**

Wittekindstraße 1B  
27793 Wildeshausen  
Tel. 04431 / 74 84 330

**BAD ZWISCHENAHN**

In der Horst 19  
26160 Bad Zwischenahn

da Sergio   
cucina italiana